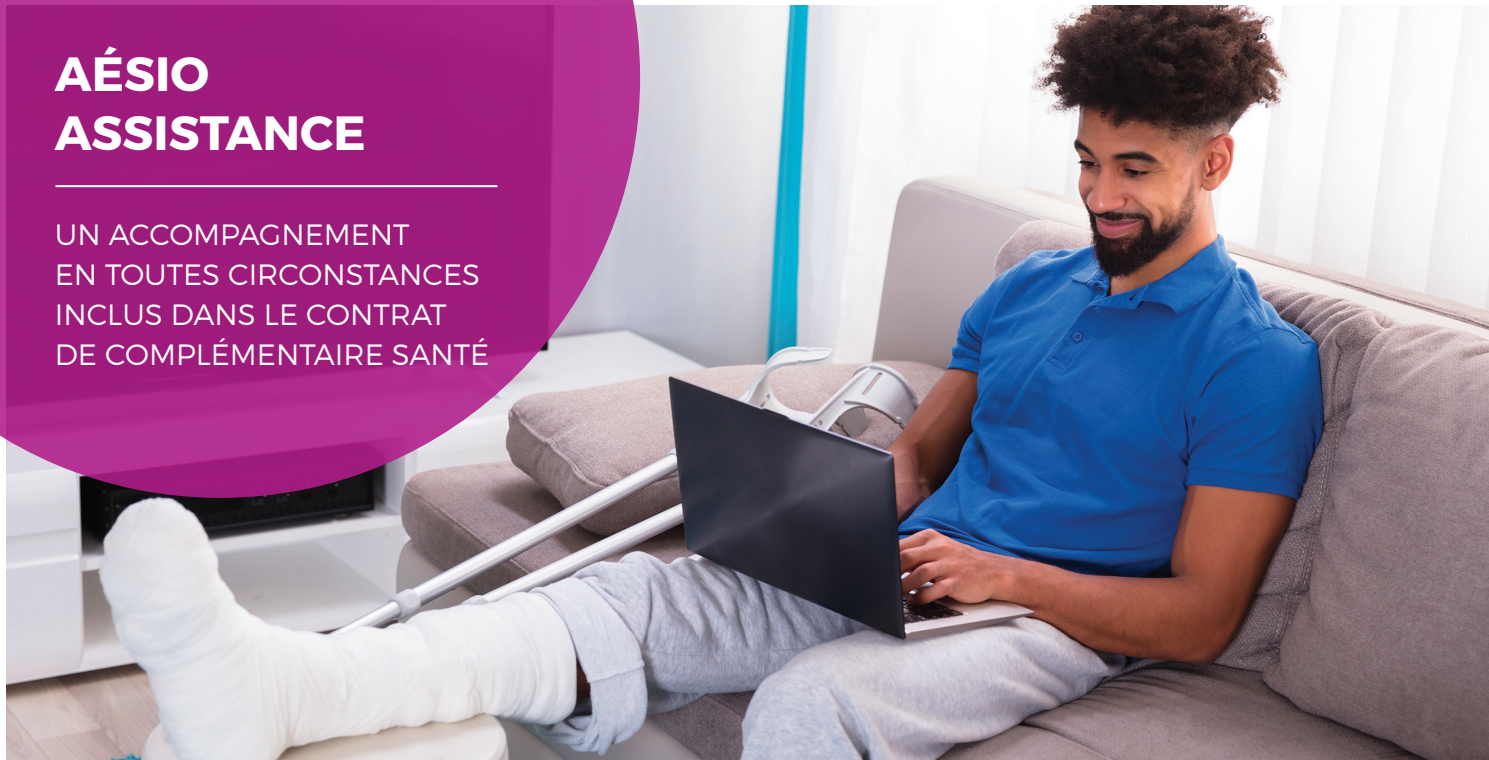


AÉSIO ASSISTANCE

UN ACCOMPAGNEMENT
EN TOUTES CIRCONSTANCES
INCLUS DANS LE CONTRAT
DE COMPLÉMENTAIRE SANTÉ



Aésio Assistance est une garantie incluse dans le contrat collectif de complémentaire santé pour vos salariés. Il s'agit d'un ensemble de services et de prestations permettant **d'accompagner vos salariés dans chaque moment clé de leur vie.**

Aésio Assistance est composée d'une **offre socle**, à laquelle peuvent s'ajouter **différents renforts et options** (pathologies lourdes, hospitalisation / immobilisation, salariés aidants, aide au retour à l'emploi) :

- Les garanties du socle de base sont exposées dans ce document.
- Les renforts et options de garanties supplémentaires sont présentées dans des fiches spécifiques.
- Les conditions détaillées du socle ainsi que des renforts et options sont consultables dans la notice d'information.

Les prestations d'Aésio Assistance sont assurées par IMA Assurances qui apprécie l'application des garanties en fonction de la situation personnelle du bénéficiaire.

Aésio Assistance intervient dans les situations suivantes :



ASSISTANCE

- Hospitalisation (y compris en cas de chirurgie ambulatoire) ou immobilisation à domicile
- Pathologie nécessitant un traitement par chimiothérapie ou radiothérapie
- Maternité
- Handicap
- Décès
- Evènement traumatissant
- Accompagnement au quotidien



AIDE AUX AIDANTS

- Maintien à domicile en cas de perte d'autonomie de l'aidé
- Hospitalisation ou immobilisation de l'aidant
- Besoin de répit de l'aidant
- Décès de l'aidé



ASSISTANCE DÉPLACEMENT

- Accident ou maladie lors d'un déplacement
- Décès au cours d'un déplacement

REPOUDRE AUX BESOINS IMMEDIATS EN CAS D'IMMOBILISATION OU D'HOSPITALISATION

	Hospitalisation imprévue ou programmée	Immobilisation imprévue ou programmée	Chirurgie ambulatoire ou intervention chirurgicale comprenant 1 nuit	Traitement par chimiothérapie ou radiothérapie
<i>Conditions</i>	> 2 jours	Immobilisation imprévue > 5 jours ou programmée > 10 jours	Suivie d'une immobilisation > 2 jours	Pathologies nécessitant traitement par chimio ou radiothérapie
Aide à domicile	✓ 6h sur 15 jours	✓ 6h sur 15 jours	✓ 6h sur 15 jours	
Prise en charge des animaux domestiques	✓ 30 jours (300€ max)	✓ 30 jours (300€ max)	✓ 30 jours (300€ max)	
Enveloppe de services				✓ 600€ par an
Services de proximité : coiffure à domicile, pédicure à domicile, portage des repas, livraison des courses, portage d'espèces.	✓ 1 fois	✓ 1 fois	✓ 1 fois	
<i>Conditions</i>		Immobilisation imprévue > 2 jours		
Services de proximité complémentaires : livraison de médicaments, accompagnement aux courses.		✓ 1 fois		

PRISE EN CHARGE DES ENFANTS (DE MOINS DE 16 ANS) OU ENFANTS HANDICAPES (Sans limite d'âge)

	Hospitalisation imprévue ou programmée	Immobilisation imprévue ou programmée	Chirurgie ambulatoire ou intervention chirurgicale comprenant 1 nuit	Immobilisation d'un enfant	Indisponibilité de la garde d'enfant
<i>Conditions</i>	> 2 jours	Immobilisation imprévue > 5 jours ou programmée > 10 jours	Suivie d'une immobilisation > 2 jours	Immobilisation imprévue ou programmée > 24h	Hospitalisation imprévue > 4 jours ou immobilisation imprévue > 5 jours
Déplacement d'un proche au domicile	✓ 1 billet A/R	✓ 1 billet A/R	✓ 1 billet A/R	✓ 1 billet A/R	
Transfert des enfants chez un proche	✓ 1 billet A/R + accompagnateur	✓ 1 billet A/R + accompagnateur	✓ 1 billet A/R + accompagnateur	✓ 1 billet A/R + accompagnateur	
Garde des enfants par un prestataire	✓ 8h par jour pendant 5 jours	✓ 8h par jour pendant 5 jours	✓ 8h par jour pendant 5 jours	✓ 8h par jour pendant 5 jours	✓ 8h par jour pendant 5 jours
Conduite à l'école et retour au domicile des enfants	✓ 1 A/R par jour pendant 5 jours	✓ 1 A/R par jour pendant 5 jours	✓ 1 A/R par jour pendant 5 jours	✓ 1 A/R par jour pendant 5 jours	✓ 1 A/R par jour pendant 5 jours
<i>Conditions</i>				Immobilisation imprévue > 16 jours	
Soutien scolaire à domicile (enfant accidenté ou malade)				✓ 10h par semaine	

PRISE EN CHARGE DES ASCENDANTS

	Hospitalisation imprévue ou programmée > 2 jours	Immobilisation imprévue > 5 jours ou programmée > 10 jours	Chirurgie ambulatoire ou intervention chirurgicale comprenant 1 nuit. Suivie d'une immo > 2 jours	Immobilisation imprévue ou programmée > 24h	Hospitalisation imprévue > 4 jours ou immobilisation imprévue > 5 jours
Déplacement d'un proche au domicile	✓ 1 billet A/R	✓ 1 billet A/R	✓ 1 billet A/R	✓ 1 billet A/R	✓ 1 billet A/R
Transfert des ascendants chez un proche	✓ 1 billet A/R	✓ 1 billet A/R	✓ 1 billet A/R	✓ 1 billet A/R	✓ 1 billet A/R
Garde des ascendants à leur domicile	✓ 8h par jour pendant 5 jours	✓ 8h par jour pendant 5 jours	✓ 8h par jour pendant 5 jours	✓ 8h par jour pendant 5 jours	✓ 8h par jour pendant 5 jours

SOUTENIR LA PARENTALITE

	Pendant toute la durée de la grossesse	Naissance ou adoption	Séjour en maternité	Grossesse pathologique	Naissance multiple ou grand prématuré
<i>Conditions</i>			> 5 jours	Avec immobilisation imprévue > 5 jours	
Information médicale naissance	✓ Illimité	✓ Illimité jusqu'aux 6 mois de l'enfant			
Acquisition des gestes 1^{er} enfant			✓ 4h au domicile		
Aide à domicile			✓ 6h par jour pendant 15 jours	✓ 12h par jour pendant 15 jours	✓ 12h par jour pendant 15 jours
Prise en charge des animaux domestiques			✓ 30 jours (300€ max)		
Services de proximité : coiffure à domicile, pédicure à domicile, portage des repas, livraison des courses, portage d'espèces.			✓ 1 fois		
Prise en charge des enfants (de moins de 16 ans) ou enfants handicapés (sans limite d'âge) : déplacement d'un proche au domicile, transfert des enfants auprès d'un proche.			✓ 1 billet AR (+accompagnateur dans le cas d'un transfert chez d'un proche)		
Garde des enfants			✓ 8h par jour pendant 5 jours	✓ 8h par jour pendant 5 jours	✓ 8h par jour pendant 5 jours
Conduite à l'école et retour au domicile des enfants			✓ 1 A/R par jour pendant 5 jours	✓ 1 A/R par jour pendant 5 jours	✓ 1 A/R par jour pendant 5 jours
Prise en charge des ascendants : déplacement d'un proche au domicile, transfert des ascendants chez un proche.			✓ 1 billet A/R	✓ 1 billet A/R	✓ 1 billet A/R
Garde des ascendants à leur domicile			✓ 8h par jour pendant 5 jours	✓ 8h par jour pendant 5 jours	✓ 8h par jour pendant 5 jours

REpondre aux besoins spécifiques des personnes en situation de handicap (Pour tout adhérent handicapé visuel ou moteur)

	Séjour en maternité	Déménagement ou changement emploi	Indisponibilité du chien guide (adhérent handicapé visuel)	Hospitalisation	Immobilisation	Chirurgie ambulatoire ou intervention chirurgicale comprenant 1 nuit	Décès de l'adhérent en déplacement
<i>Conditions</i>	> 5 jours		> 30 jours	Imprévue ou programmée > 2 jours	Imprévue ou programmée > 2 jours	Suivie d'une immobilisation > 2 jours	
Acquisition des gestes 1^{er} enfant (handicapé visuel uniquement)	✓ 8h au domicile						
Professeur de locomotion		8h	8h				
Prise en charge du chien guide ou du chien d'assistance	✓ 30 jours (300€ max)			✓ 30 jours (300€ max)	✓ 30 jours (300€ max)	✓ 30 jours (300€ max)	✓ 30 jours (300€ max)
<i>Conditions</i>				Imprévue > 24h	Imprévue > 24h		
Aide aux démarches administratives (handicap visuel uniquement)				✓ 8h	✓ 8h		
Accompagnement à un examen médical (handicapé moteur uniquement)				✓ Jusqu'à 2 transports AR	✓ Jusqu'à 2 transports AR		

FAIRE FACE A UN DECES ET ACCOMPAGNER DANS LES DEMARCHES

	Décès à plus de 50 kms du domicile en France	Décès en France
Aide à domicile		✓ 6h par jour pendant 15 jours
Prise en charge des animaux domestiques		✓ 30 jours (300€ max)
Services de proximité : coiffure à domicile, pédicure à domicile, portage des repas, livraison des courses, portage d'espèces.		✓ 1 fois
Prise en charge des enfants (de moins de 16 ans) ou enfants handicapés (sans limite d'âge) : déplacement d'un proche au domicile, transfert des enfants auprès d'un proche		✓ 1 billet AR (+accompagnateur dans le cas d'un transfert chez d'un proche)
Prise en charge des enfants (de moins de 16 ans) ou enfants handicapés (sans limite d'âge) : garde des enfants par un prestataire		✓ 8h par jour sur 5 jours
Conduite à l'école et retour au domicile des enfants		✓ AR par jour sur 5 jours
Prise en charge des ascendants : déplacement d'un proche au domicile, transfert des ascendants chez un proche		✓ 1 billet AR
Prise en charge des ascendants : garde des ascendants à leur domicile		✓ 8h par jour sur 5 jours
Rapatriement de corps	✓ 1 transport (3000€ max)	
Déplacement d'un proche sur le lieu du décès	✓ 1 AR + 5 nuits max	
Retour des accompagnateurs	✓ 1 transport	
Aide aux démarches		✓ 1 transport taxi AR
Mise en relation avec un prestataire funéraire		✓ 1 mise en relation
Avance de fonds		✓ 3500€ max
Enregistrement et respect des volontés		✓ Dès souscription, 1 enregistrement
Restitution des dernières volontés		✓ 1 restitution

ETRE SOUTENU LORS D'UN EVENEMENT TRAUMATISANT (Soutien psychologique)

En cas d'événements ressentis comme traumatisants (décès d'un proche, accident, maladie, handicap, difficultés professionnelles, risques psychosociaux, difficultés scolaires, conduite à risques,...)	✓ 5 entretiens téléphoniques ou 3 en face à face
En cas d'événements au sein de l'entreprise (agression, suicide, accident sur le lieu de travail, ...)	✓ A la demande de l'entreprise ✓ Sur site, 1 journée/semaine sur 3 semaines max

ETRE ACCOMPAGNE AU QUOTIDIEN (Informations et conseils téléphoniques)

Conseil social	✓ Dès la souscription Accès illimité
Informations juridiques (famille, santé, droit du travail, retraite, dépendance, succession, fiscalité, administration, justice, vacances à l'étranger,...)	✓ Dès la souscription Accès illimité
Conseil médical	✓ Dès la souscription Accès illimité
Mise en relation avec un prestataire de service à domicile	✓ Dès la souscription Accès illimité

ASSISTANCE AIDE AUX AIDANTS

FACILITER LE QUOTIDIEN DE L'AIDANT, PERENNISER LA RELATION AIDANT-AIDE

	Maintien au domicile de l'aidé	Hospitalisation de l'aidé	Immobilisation de l'aidé	Besoin de répit de l'aidé	Décès de l'aidé
<i>Conditions</i>	<i>Survenance ou aggravation de la perte d'autonomie</i>	<i>Hospitalisation imprévue > 24h ou programmée > 24h</i>	<i>Immobilisation imprévue > 2 jours ou programmée > 2 jours</i>		
Téléassistance	✓ 6 mois d'abonnement				
Nutrition prévention santé	✓ 5 appels max				
Bilan mobilité	✓ 1 bilan				
Bilan social		✓ 1 bilan	✓ 1 bilan	✓ 1 bilan	
Accompagnement à l'entrée en établissement		✓ 300€ max	✓ 300€ max	✓ 300€ max	
Aide à domicile		✓ 1 fois	✓ 1 fois		
Services de proximité : coiffure à domicile, pédicure à domicile, portage des repas, livraison des courses, portage d'espèces		✓	✓		
<i>Conditions</i>		<i>Hospitalisation imprévue ou programmée > 4 jours</i>			
Garde de nuit de l'aidé		✓ 2 nuits		✓ 2 nuits	
Bilan situationnel au domicile par un ergothérapeute		✓ 1 bilan			
Enveloppe de services : Auxiliaire de vie, aide-ménagère, présence d'un proche au domicile de l'aidé, transfert de l'aidé chez un proche, livraison de médicaments, portage de repas, livraison de courses, coiffure à domicile, portage d'espèces				✓ 300€ max	
Garde de jour de l'aidé				✓ 12h sur 12 mois	
Accompagnement budgétaire					✓ 6 entretiens téléphoniques max
Réactivation des liens sociaux					50€ par an

ASSISTANCE DÉPLACEMENT

REPENDRE AUX BESOINS IMMEDIATS EN CAS EN CAS D'ACCIDENT OU DE MALADIE EN DEPLACEMENT A PLUS DE 50KM DU DOMICILE EN FRANCE METROPOLITAINE OU OUTRE-MER

	Hospitalisation imprévue	Immobilisation imprévue
<i>Conditions</i>	<i>> 5 jours lors d'un déplacement</i>	
Voyage aller-retour d'un proche	✓	
<i>Conditions</i>	<i>Hospitalisation imprévue lors d'un déplacement France Métro + DROM</i>	<i>Immobilisation imprévue lors d'un déplacement France Métro + DROM</i>
Rapatriement médical	✓	✓



Groupe AÉSIO
25, place de la Madeleine, 75008 Paris
www.aesio.fr

